

# Lukuohje Aidon 6531 -etäluettaville mittalaitteille

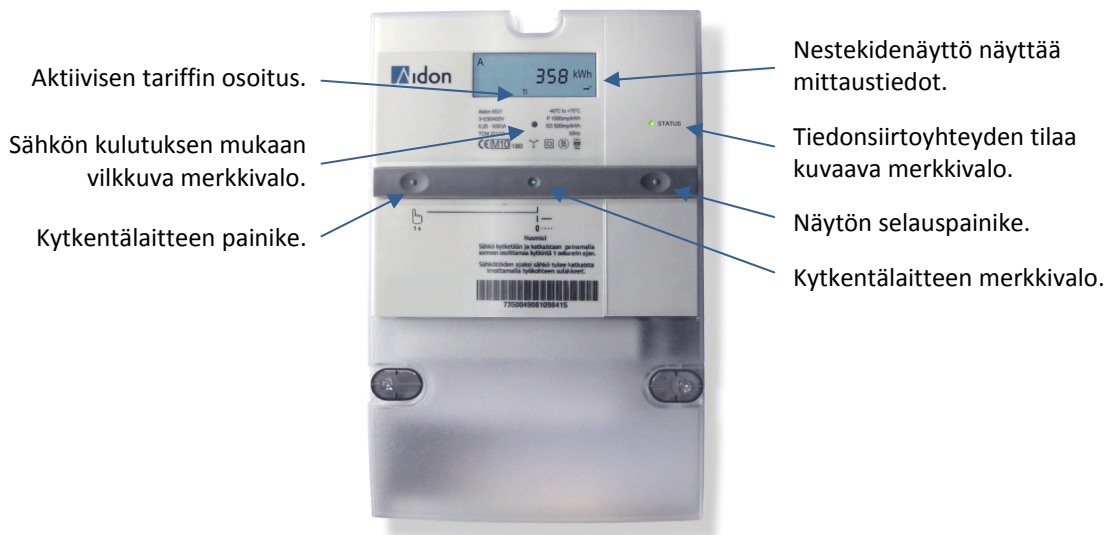
Mittalaite luetaan ja sen toimintoja voidaan ohjata etäyhteyden avulla. Sähköt voidaan kytkeä tai katkaista etäyhteyden kautta. Kytkentä ja katkaisu voidaan tehdä myös kytkentälaitteen painikkeella.

**Jos haluatte katkaista sähköt asunnostanne, tehkää se ensisijaisesti kytkentälaitteen painikkeesta.** Tällöin mittarin tiedonsiirtoyhteys ei katkea ja lukemat pystytään etälukemaan.

Sähkötöiden ajaksi sähköt tulee katkaista asunnon pääkytkimestä ja avaamalla työkohteen sulakkeet.

## Mittalaitteen merkkivalot ja painikkeet

| Kytkentälaitteen merkkivalo                                | Toimintatila                               | Toimenpiteet   |
|--|--|--|
| Vihreä palaa ●   | Sähkö on kytketty.                         |  |
| Vihreä vilkkuu ●   | Sähkö on katkaistu.                        | Painakaa kytkentälaitteen painiketta.  |
| Punainen vilkkuu ●   | Sähkö on katkaistu ja kytkentä on estetty. | Ottakaa yhteyttä sähkölaitoksenne asiakaspalveluun. Mittalaite on tässä tilassa, jos käyttöpaikassa ei ole sähkösopimusta. |
| Merkkivalo ei pala ja mittalaitteen näytössä ei näy mitään | Mittalaitteella ei ole sähköä.             | Tarkistakaa, että pääkytkin on päällä (asento I) ja että sulakkeet ovat ehjät.   |



Mikäli näytön yläreunassa näkyy varoituskolmio, on kyse vikatilanteesta. Tällöin ottakaa yhteyttä sähkölaitoksenne asiakaspalveluun.

## Yleissähkö, yösähkö vai vuosisähkö?

Löydätte sovitun mittaustuotteen sähkölaskustanne. Käytössä olevan mittaustuotteen tiedot näkyvät näytöllä yksi kerrallaan. Eri mittaustuotteiden näyttösekvenssit on kuvattu seuraavassa taulukossa:

| Yleissähkö         | Yösähkö            | Vuosisähkö             |
|--------------------|--------------------|------------------------|
| 1. Kokonaisenergia | 1. Päiväenergia T1 | 1. Talviarkienergia T3 |
| 2. Päivämäärä      | 2. Yöenergia T2    | 2. Muu aikaenergia T4  |
| 3. Kellonaika      | 3. Päivämäärä      | 3. Päivämäärä          |
|                    | 4. Kellonaika      | 4. Kellonaika          |

Näiden lisäksi näytön selauspainikkeella saadaan näkyville kokonaisenergia sekä tariffirekisterien T1–T4 (näytön yläreunassa muodossa 01–04 tai t1–t4) kulutuslukemat.

Jos mittaustuotteenne on päivä-yömittaus tai kausimittaus, varaavat laitteet, kuten lämminvesivaraaja, kytkeytyvät päälle vaihtelevalla 1–15 minuutin viiveellä kello 22 jälkeen (Suomen normaaliajassa). Kytkeytymisviiveestä huolimatta edullisemmän ajan energiamittaus käynnistyy sovitettuun aikaan.